

ODPADOVÝ PAPIER



Vedeli ste, že:

- Papier sa získava z ihličnatých a listnatých stromov, ako je **smrek, jedľa, topoľ, jelša** a **buk**;
- Pri jeho výrobe sa môžu použiť aj iné rastlinné vlákнитé materiály, ako je **bavlna, plátno** a **konope**;
- Pri každej **recyklácii** papiera sa skracujú celulózové vlákna, ktoré musia mať určitú min. dĺžku, aby sa mohli použiť na výrobu ďalšieho produktu;
- Papier môžeme **recyklovať** max. 6 až 7-krát. Následne sa stáva odpadom.
- Na vybielenie papiera sa používa **chlór**.

Papier v číslach:

- Z **jedného smreka** sa vyrobí cca **80 000** hárkov kancelárskeho papiera;

- K výrobe **1 tony papiera** je potrebné:

2 až 3 tony dreva

cca **85 m³ vody**

veľké množstvo elektriny



- S každou **1 tonou recyklovaného papiera** sa ušetrí približne **17 stromov**, **3 000 litrov vody** a spotrebuje sa **polovica elektrickej energie**

Pomôž aj ty recyklácii, tu je pár tipov:



Noviny, časopisy, kancelársky papier, zošity, reklamné letáky, katalógy, kartóny, papierové tašky, papierové obaly



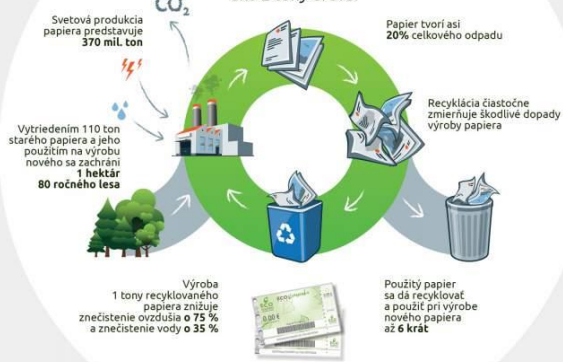
Knihy, použité plienky a hygienické potreby, nápojové kartóny, alobal, dechtový papier, kopírovací papier, lepiaca páska, kovové alebo plastové časti papierových výrobkov.

Ak som si nie istý, či ide o materiál z papiera a lepenky, môžeš si pomôcť **grafickými značkami**, ktoré nájdeš na obaloch. Grafická značka PAP sa môže vyskytnúť aj na nápojových obaloch, a to vtedy, ak je papier prevládajúca zložka obalu.

Výroba papiera v minulosti 😊



Recyklácia
1 tony papiera ušetrí viac
ako 2 tony dreva.



PLEASE RECYCLE